

# Nos services aux parents et aux professionnels



**SUP'  
Saint-Thom**  
Enseignement Supérieur **Lyon**

**Thom**  
**d'Aquin**  
Centre Scolaire **VERITAS**

# Notre Centre scolaire

Nous mettons tout en oeuvre pour concourir à l'épanouissement et à la réussite des élèves, afin de les rendre adultes responsables et acteurs de la vie économique, sociale, politique, culturelle et spirituelle de demain.

## CHIFFRES CLÉS

- > **12 unités pédagogiques** de la Maternelle au Bac+5
- > **4 sites géographiques** du sud-ouest lyonnais
- > **4200 élèves** en formation dont 210 étudiants
- > **35 000 m2** de locaux dédiés à la formation
- > **400 professeurs, formateurs et membres du personnels**
- > **27 formations** de la Maternelle au Bac+5
- > **100 % de réussite** au baccalauréat en 2023
- > **600 entreprises** accueillant un jeune en stage, en contrat d'apprentissage ou de professionnalisation

# SUP'Saint-Thom

Pôle d'enseignement supérieur de Saint-Thomas d'Aquin-Veritas, SUP'Saint-Thom accueille depuis 25 ans des étudiants jusqu'au BAC +5 en formation initiale\* ou en alternance\*\*.

## PÔLE GESTION

- > BTS Comptabilité Gestion (CG)\*
- > BTS Gestion des Transports et Logistique Associée (GTLA)\*\*
- > Licence Gestion des Organisations, module Digitalisation de l'organisation\*\*
- > Diplôme de Comptabilité Gestion (DCG)\*\*
- > Diplôme Supérieur de Comptabilité Gestion (DSCG)\*\*

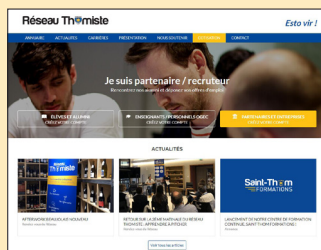
## PÔLE SCIENCES

- > Cycle préparatoire intégré ECAM LaSalle
- > Bachelor Sciences, Transitions Energétiques et Environnement (ST2E)

# Le Réseau Thomiste

## Espace partenaires et entreprises

Que vous soyez Anciens élèves de Saint-Thomas d'Aquin, partenaires Ecoles, Entreprises ou Institutionnels, vous partagez les valeurs de Saint-Thomas d'Aquin.



Fort de ce constat, nous avons lancé en mai 2022 une plateforme web et mobile, intuitive et efficace, qui permet à tous de bénéficier d'un vrai Réseau : entre anciens élèves devenus jeunes diplômés, ou à la recherche d'un stage ou d'un nouvel emploi, ou devenus entrepreneurs souhaitant développer leurs réseaux et susciter des opportunités professionnelles.

Ce Réseau possède un remarquable potentiel... Un outil où vous pouvez trouver des conseils, des partages d'expériences, des mises en relation entre professionnels, des opportunités de développement de votre activité. Bref, un réseau social professionnel pas comme les autres puisqu'il est construit par et pour les Thomistes. Nous voulons que ce Réseau s'inscrive dans le tissu économique de notre Région : c'est pour cela que l'accès a été donné à l'ensemble des entreprises partenaires et des acteurs institutionnels liés à Saint-Thomas d'Aquin. Nos partenaires y trouvent un vivier de collaborateurs potentiels pour leur faire bénéficier de propositions et d'opportunités.

- > [www.reseau-thomiste.fr](http://www.reseau-thomiste.fr)
- > [reseau-thomiste@saint-thom.fr](mailto:reseau-thomiste@saint-thom.fr)

## Faire Réseau dans le cadre thomiste : c'est aussi des matinales et des afterworks !

C'est la responsabilité innovante que s'est donnée Saint-Thomas d'Aquin : de susciter la rencontre entre des professionnels thomistes qui n'auraient peut-être jamais pu faire connaissance autrement.

Des rencontres naissent les opportunités...

Lors des Matinales, vous aurez la possibilité de participer à des ateliers pratiques ou d'assister aux conférences de nos experts, autour d'un café. Si vous êtes plutôt du soir, nos afterworks seront l'occasion parfaite pour échanger entre thomistes, dans un cadre convivial.



# Saint-Thom Formations

## Nouveauté Rentrée 2023 : Entrepreneurs et salariés, Saint-Thomas d'Aquin ouvre des formations continues qui vous sont destinées !

Le Centre scolaire Saint-Thomas d'Aquin poursuit son développement et lance son Centre de Formation continue : Saint-Thom Formations

Reconnu dans ses domaines d'expertise et doté d'un fort réseau de formateurs, le Centre scolaire Saint-Thomas d'Aquin met à votre service ses savoir-faire issus de sa longue tradition de transmission de compétences, de connaissances et de valeurs. Nous vous proposons des formations dans le domaine des langues mais aussi dans le domaine des *soft skills*.

### Préparer et valider des certifications linguistiques

- > en Expression écrite et orale (Voltaire)
- > en Anglais (TOEIC)
- > en Espagnol (SIELE)

### Perfectionner ses soft skills :

- > **Savoir-être** : pouvoir déployer des modes de communication adaptés à la diversité des situations professionnelles
- > **Gestion des émotions** : Développer son intelligence émotionnelle dans son milieu professionnel

En interne dans votre entreprise ou dans nos locaux, certaines de nos propositions peuvent être personnalisées (contenu, durée...) pour répondre à vos besoins.

Un besoin de formation spécifique ? Une demande d'information ?  
Contactez-nous par mail : [formations@saint-thom.fr](mailto:formations@saint-thom.fr)  
Une plaquette des formations est disponible sur notre site internet

**N'hésitez pas et échangeons ensemble !**



# Réservation de salles/espaces pour vos événements

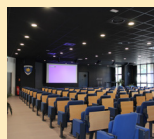
**Nos partenaires peuvent bénéficier des infrastructures de notre site Saint-Thomas d'Aquin à Oullins pour organiser leurs réunions, assemblées générales, formations internes, journées techniques...**

La mise à disposition des différents espaces de notre site Saint-Thomas d'Aquin à Oullins s'adresse aux entreprises, CSE, associations et particuliers. Pour l'organisation d'événements type : colloques, séminaires, conventions, assemblées générales, formations, célébrations religieuses catholiques, concerts, représentations théâtrales, tournages, rassemblements (associatifs, festifs, institutionnels).

Quel que soit la salle ou l'espace réservé, nous vous proposons une mise à disposition simple avec autonomie de fonctionnement et option ménage.

## La grande salle Lacordaire

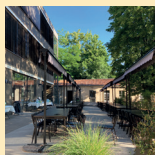
- > Capacité : 355 places (fauteuils + strapontins + places PMR)
- > Salle non modulable (sièges fixés au sol)
- > Hall d'entrée avec banque d'accueil et portants
- > Equipements inclus : écran, vidéoprojecteur, régie, son et lumière, wifi, loges, ...



## Le réfectoire des élèves

- > Capacité : 350 places (26 tables hautes + 57 tables)
- > Salle modulable (tables et chaises non fixées au sol)
- > Equipements supplémentaires possibles : micro-ondes, écran, vidéoprojecteur, sono, wifi





## Le Comptoir thomiste et sa terrasse

- > Capacité salle : 115 places (tables hautes et standards)
- > Salle partiellement modulable (tables standards non fixées au sol)



- > Capacité terrasse : 125 places (29 tables et 10 parasols)
- > Equipements supplémentaires possibles : écran, vidéoprojecteur, sono, wifi

## Sup' Saint-Thom et sa terrasse

- > Espace Hannah Arendt | Capacité : 50 places
- > Espace Léonard de Vinci | Capacité : 70 places
- > Terrasse avec salon de jardin
- > Salles modulables (tables et chaises non fixées au sol)
- > Equipements inclus : micro-ondes, frigos, écran, vidéoprojecteur, wifi



## La chapelle Saint Thomas d'Aquin

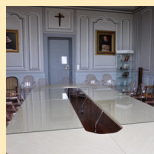
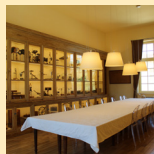


- > Capacité totale : 300 places
- > Equipements inclus : régie, son et lumière
- > Mise à disposition de la sacristie avec tout le nécessaire pour une célébration liturgique

## Autres salles

Nous avons bien d'autres salles et espaces à proposer :

- > Des salles de conférence, salles de réunion, espaces de répétition, cours extérieures, mais aussi des salles prestigieuses et historiques et bien sûr de nombreuses salles de classe connectées
- > Capacité d'accueil de 30 à 300 personnes



Tous nos espaces s'adaptent à vos projets !  
Consultez-nous pour connaître les tarifs.



# Nous soutenir



## LE FONDS DE DOTATION SAINT-THOMAS D'AQUIN

Créé en 2023, le Fonds de dotation Saint-Thomas d'Aquin a pour vocation de soutenir et de développer, de manière pérenne et durable, tous les projets d'intérêt général socio-culturels et d'animation portés par le Centre scolaire, en lien avec la transmission de nos missions éducatives et la sauvegarde et rénovation de notre patrimoine exceptionnel depuis presque 200 ans.

Ce versement vous permet de recevoir un reçu fiscal donnant droit à une réduction de 66% du montant de l'impôt sur le revenu (ou, pour une entreprise, 60% du montant de l'impôt sur les sociétés).

Soutenez notre mission éducative et rendez ces projets accessibles par un don :

- soit par virement

DOMICILIATION	CAISSE D'EPARGNE RHONE ALPES
IBAN	FR76 1382 5002 0008 0182 6967 148
BIC	CEPAFRPP382

- soit par chèque bancaire à l'ordre de « Fonds de dotation Saint-Thomas d'Aquin » et le retourner à l'adresse suivante : Fonds de dotation Saint-Thomas d'Aquin, 56/70 rue du Perron, 69600 Oullins

Un reçu fiscal vous sera envoyé dans le courant de l'année scolaire. Pour recevoir ce dernier, merci de nous communiquer vos coordonnées (nom et adresse) à joindre avec votre chèque ou pour un virement par mail à [fondsdedotation@saint-thom.fr](mailto:fondsdedotation@saint-thom.fr)

Nous vous remercions pour votre aide précieuse.

## LA TAXE D'APPRENTISSAGE

La taxe d'apprentissage est due par les entreprises et associations imposées à l'impôt sur le revenu ou à l'impôt sur les sociétés qui emploient au moins un salarié.

Le Centre scolaire Saint-Thomas d'Aquin-Veritas est habilité à recevoir le solde de la taxe d'apprentissage, sous le code UAI : 0690543R.

Votre soutien est essentiel pour nous permettre de continuer à offrir des conditions optimales pour l'accueil et l'enseignement dispensé auprès de nos élèves et étudiants. Ces élèves et étudiants sont vos futurs collaborateurs : aider notre Centre scolaire pour leur formation, c'est valoriser les diplômes obtenus et investir pour l'avenir de ces jeunes dans le monde du travail.

Nous vous remercions de votre précieuse collaboration.

### EN 2024, COMMENT VERSER LA TAXE D'APPRENTISSAGE ?

1. Avril : saisissez votre DSN (Déclaration sociale nominative)
2. Début mai : déclarez votre solde TA au titre de la masse salariale 2023
3. De fin Mai à mi-October : désignez « Saint-Thomas d'Aquin » et affectez votre solde TA sur la plateforme Soltea : [www.soltea.education.gouv.fr](http://www.soltea.education.gouv.fr)



## Merci pour votre soutien !

Et pour aller plus loin ensemble, nous vous proposons des partenariats sur-mesure : recrutement en stage ou en alternance, formation, co-construction de formation, présentation de votre entreprise à nos élèves, intervention de professionnels, animation d'ateliers de conseil carrière, etc.

Contactez-nous !



### Contact :

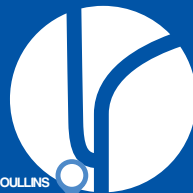
Faustine Roche

04 72 66 66 65

faustine.roche@saint-thom.fr



[www.saint-thom.fr](http://www.saint-thom.fr)



OULLINS



COTEAUX DU LYONNAIS  
(CHABANIERE)

